

Sirgete joonestamine.

Olgu meil sirge $y = 2x$. Joonestame selle sirge. Enne, et me saaksime selle joonestada vajame me selle sirge kohta väärtustetabelit.

x			
y			

← see on väärtustetabel. Sinna hakkame kandma väärtusi. x reale saame anda suvalised, y reale arvutame, vastavalt meie etteantud sirge järgi.

$$y = 2x$$

x	-2	-1	0	1	2
y	-4	-2	0	2	4

①

← Võtsin suvalised numbrid.

②

④

Nüüd panen ükskaaval neid x väärtusi lineaarfunktsiooni $y = 2x$ asemele.

kui $x = -2$, siis $y = 2 \cdot (-2) = -4$

$y = -4$

③ Saadud y-i väärtuse kannan

väärtustetabelisse x on -2 alla.

⑤ Võtame järgmise väärtuse $x = -1$ ja teeme läbi samad arjad.

kui $x = -1$, siis $y = 2 \cdot (-1) = -2$ $y = -2$

kui $x = 0$, siis $y = 2 \cdot 0 = 0$ $y = 0$

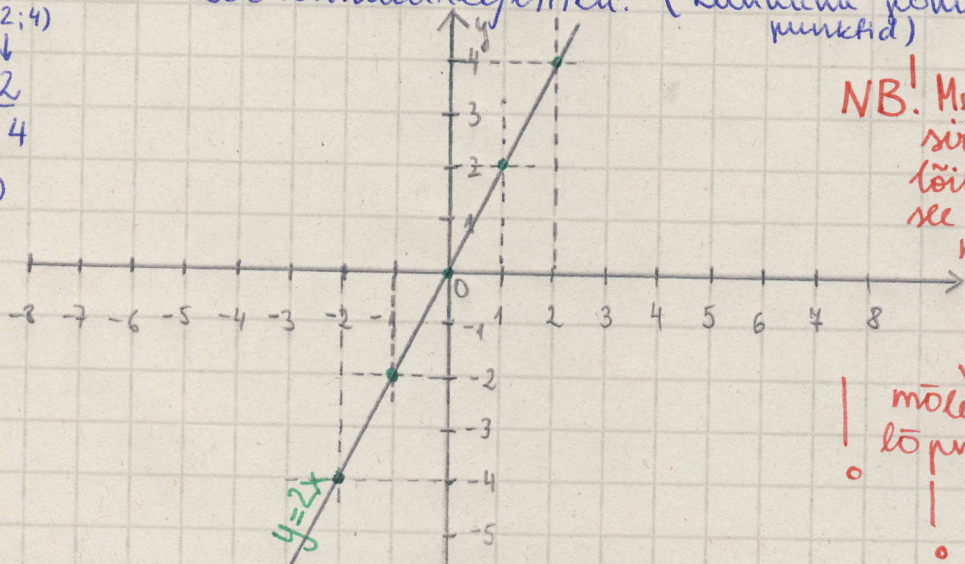
kui $x = 1$, siis $y = 2 \cdot 1 = 2$ $y = 2$

kui $x = 2$, siis $y = 2 \cdot 2 = 4$ $y = 4$

joonestame koordinaatteljestiku: (kanname joonisele need punktid)

x	-2	-1	0	1	2
y	-4	-2	0	2	4

↑ (-2; -4) (-1; -2) (0; 0) (1; 2) (2; 4)



NB! Me joonestame sirge, mitte lõiku, seega, see sirge ei lõpe nende punktidega mis arvutasime vaid lähel mõlemast otsast lõpmata kaugle.

! ! !
• • •